



تولید کننده و مجری سیستم های تهویه مطبوع



گروه صنعتی هدایت تهویه البرز

شرکت هدایت تهویه البرز با هدف خدمت به صنعت کشور عزیزمان ایران در زمینه تولید کانال هایی با فلنچ یکپارچه TDF تاسیس گردیده است. این شرکت با بیش از ۵ دهه سابقه و بهره مندی از امکانات گسترده و پرسنل متخصص خود همواره تلاش بر جلب اعتماد و رضایت هرچه بیشتر مشتریان و کارفرمایان خود داشته است. با توجه به اصل مشتری مداری و در جهت برآوردن نیازهای مشتریان تمام تولیدات این مجموعه با بهترین متریالهای داخلی و خارجی و در کوتاه ترین زمان در دسترس مشتریان و کارفرمایان می باشد.



گروه صنعتی هدایت تهویه البرز

چشم انداز:

دریافت استانداردهای بین المللی
صادرات به کشورهای خارجی

سیاست های اصلی:

تهیه مواد اولیه با بالاترین کیفیت
بهره گیری از ماهرترین نیروهای انسانی
استفاده از بروزترین ماشین آلات دنیا
انجام تعهدات با بالاترین کیفیت در کوتاه ترین زمان

نمایندگی ها:

۱- نمایندگی رسمی شرکت فیتاتکنیک ترکیه Fitateknik تولید کننده انواع دستگاه های هوارسان هایژنیک و دمپر های بین کانالی CAV، VAV و دمپر های معمولی و انواع دریچه های آلومینیومی و... با استاندارد یورو ونت اروپا



۲- نمایندگی رسمی عایق الاستومری با برند آرماسل وان فلکس ترکیه Armacell OneFlex تولید کننده انواع عایق های رولی و لوله ای با بهترین کیفیت و متریال



فعالیت ها

تولید کننده کانال گالوانیزه TDF



TDF مخفف کلمه **Transverse Duct Flange**، به کانال هایی گفته می شود که برای اتصال نیاز به فلنج ندارند و خود کانال این فلنج را دارا می باشد. ابتدا و انتهای کانال گالوانیزه با عملیاتی به فلنج تبدیل می شود. و دیگر نیازی به فلنج خارجی نمی باشد.

مزایای کانال فلنج سرخود:

1- از مهمترین ویژگی کانال فلنج سرخود (TDF) یا به عبارتی کانال تی دی اف در این است که سرعت اجرا را بسیار بالا می برد. این گزینه خود باعث کاهش هزینه های اجرا می گردد.

2- کاهش وزن سازه

وزن پروفیل فلنج گالوانیزه از وزن کانال کم شده و در کل موجب کاهش وزن سیستم تهویه مطبوع می گردد.

3- کاهش هزینه اجرا

به دلیل اینکه فلنج از جنس خود سازه هست، نیازی به استفاده از فلنج و درزگیری آنها نیست.

4- برش با دستگاه و خطای پایین

5- کاهش پیچ و مهره و حذف پرچ چکشی

6- زیبایی ظاهری جهت انجام پروژه های اکسپوز

7- پرتی هوای کمتر به علت حذف درز بین کانال و فلنج

8- طراحی و تولید به روش بیم (نرم افزارهای به روز مهندسی)

با افتخار اعلام می داریم شرکت **هدایت تهویه البرز HTA** توانایی تولید و ارسال روزانه 300 الی ۴۰۰ متر مربع کانال TDF یا فلنج سرخود را دارد.

تولید کننده کانال اسپیرال



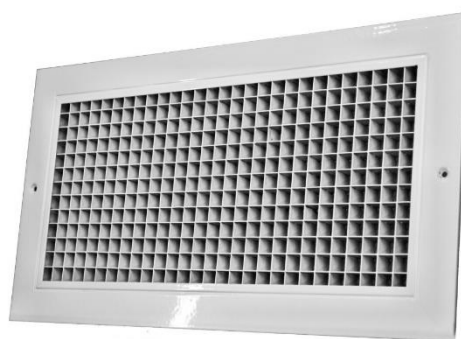
کانال اسپیرال (spiral) نوعی لوله است که برای انتقال هوا ساخته شده و در صنایع مختلفی مورد استفاده قرار می گیرد. طراحی این خطوط لوله به گونه ای است که هوا با حرکت چرخشی یا دورانی در آن منتقل می شود به همین دلیل آنها را اسپیرال نام گذاری کرده اند.

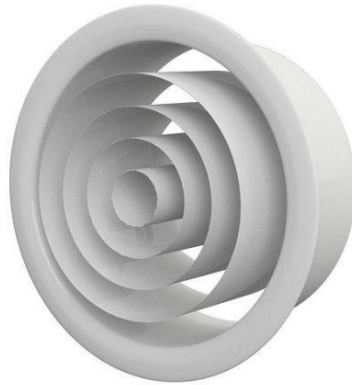
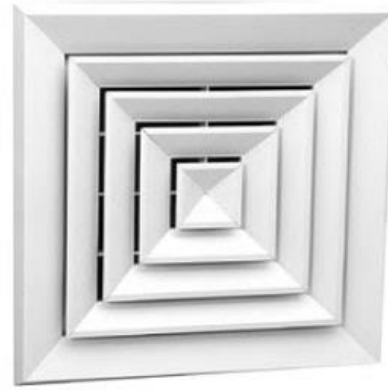
این کانال ها برای هوا، گرد و غبار، مواد ذائد، شوتینگ زباله و... مورد استفاده قرار می گیرند و برای همین در بیشتر پروژه های عمرانی به کار می آیند. مهم ترین ویژگی کانال های هوای اسپیرال این است که بسیار سبک بوده و حمل و نقل آنها سر پروژه بسیار ساده است. متریال اصلی آنها نیز گالوانیزه است.

عایق الاستومری رولی و لوله ای با بهترین کیفیت و هر ضخامتی



تولید کننده دریچه های تنظیم هوا





تولید کننده پلنیوم باکسها و فیلتر باکس های اتاق تمیز



تولید کننده دمپرهاي دستی و موتوری و دمپرهاي دود و ضد حریق، CAV و VAV



تامین کننده کلیه اقلام تهویه مطبوع از انواع فلکسیبل، نواردرزگیر ها، انواع پروفیل ها، و کلیه اتصالات مربوط به آنها



پروژه های پایان یافته

ردیف	نام پروژه	شهر محل اجرا	محصولات ارائه شده	کارفرمایان
1	سرم سازی رازی	کرج	کانال چهارگوش - دمپر های VAV , CAV	 Razi Vaccine & Serum Research Institute
2	دارو سازی شفا	کرج	کانال اسپیرال - دمپر های VAV , CAV	 Shafa Darou Investment Co.
3	بیوسان فارمد	کرج	کانال چهارگوش و اسپیرال - عایق الاستومری - دمپر های VAV , CAV	 بیوسان فارمد
4	رویان دارو	سمنان	کانال چهارگوش و اسپیرال - پلنیوم باکس و دریچه - دمپر های VAV , CAV	 ROOYAN DAROU
5	آزمایشگاه رویان	تهران	دمپر های VAV , CAV	 ROYAN INSTITUTE
6	بیمارستان کوثر	یزد	دمپر های VAV , CAV	
7	روژین دارو	تهران	دمپر های VAV , CAV	 ROUGINE DAROU
8	مجتمع تجاری اداری روماک	تهران	کانال چهارگوش و فایر دمپر	 مجتمع تجاری روماک ROMAK COMPLEX
9	بیمارستان فیروزگر	تهران	کانال چهارگوش	 مرکز آموزشی درمانی فیروزگر
10	آزمایشگاه پاستور	تهران	کانال چهارگوش	 PASTEUR INSTITUTE OF IRAN
11	مجتمع تجاری اداری معلم	دماوند	کانال چهارگوش	 معلم
12	داروسازی مداوا	کرج	کانال چهارگوش	 MODAVA

13	پارس لینکار	کرج	کانال چهارگوش و اسپیرال-پلنیوم باکس و دریچه	
14	مجتمع تجاری اداری ارغوان	ابهر زنجان	کانال چهارگوش و اسپیرال-پلنیوم باکس و دریچه	
15	برج مسکونی ادیما	نور مازندران	کانال چهارگوش و اسپیرال	
16	دارو سازی هما	کرج	کانال چهارگوش	
17	دارو سازی جالینوس	تهران	کانال چهارگوش	
18	آریا دارو	کرج	کانال چهارگوش و اسپیرال	
19	دارو سازی زیست تخمیر	تهران	کانال چهارگوش و اسپیرال	
20	سرای فرش اصفهان	اصفهان	کانال اسپیرال	
21	ساختمان مسکونی مریم	تهران	کانال چهارگوش	<i>Maryam residential building</i>
۲۲	مترو	تهران	کانال چهارگوش	
۲۳	لبنیات دامداران	تهران	کانال چهارگوش و اسپیرال	
۲۴	دارو سازی سیناژن	تهران	هواساز	
۲۵	خط تولید توربین سازی شرکت توگا	تهران	کانال چهارگوش	
۲۶	کارخانه کوک سازی	زرنند- کرمان	کانال چهارگوش	

۲۷	کترینگ انیستیتو پاستور ایران	تهران	کانال چهارگوش	
۲۸	پالایشگاه نفت تهران	تهران	کانال چهارگوش	
۲۹	کارخانه رنگ پودری کیا شیمی	تهران	کانال چهارگوش	
۳۰	کارخانه جاوید رنگ	شمس آباد- تهران	کانال چهارگوش	
۳۱	کارخانه چسب سینا	البرز	کانال چهارگوش	
۳۲	دانشگاه آزاد هشتگرد	البرز	کانال چهارگوش	
۳۳	کارخانه تولید ظروف لبنیات پگاه	تهران	کانال چهارگوش	
۳۴	شرکت دارو سازی فرد آزما ایرانیان	البرز	کانال چهارگوش	
۳۵	شرکت مهاجرین اراک	اراک	کانال چهارگوش	

پروژه های در حال اجرا

۰۱	سرای ایرانی افسریه	تهران	کانال چهار گوش و اسپیرال-پلنیوم باکس و دریچه-عایق الاستومری	
۰۲	سرای ایرانی قم	قم	کانال چهار گوش و اسپیرال-پلنیوم باکس و دریچه-عایق الاستومری	
۰۳	دارو سازی رادین صنعت رایان	دماوند	کانال چهار گوش و اسپیرال- باکس و دریچه- دمپر های VAV , CAV-هواساز	Radin Sanat Rayan
۰۴	شهر فرش	اصفهان	کانال چهار گوش و اسپیرال-پلنیوم باکس و دریچه-عایق الاستومری	
۰۵	آتی فارمد	کرج	کانال چهار گوش و اسپیرال-پلنیوم باکس و دریچه	
۰۶	عرفان دارو	هشتگرد	کانال چهار گوش و اسپیرال	
۰۷	بیمارستان نور کرج	کرج	کانال چهار گوش و اسپیرال-پلنیوم باکس و دریچه	
۰۸	کیمیا دارو	کرج	کانال اسپیرال	
۰۹	پالایشگاه سیرجان	سیرجان-کرمان	کانال اسپیرال	-
۱۰	مرغداری اردبیل	اردبیل	کانال اسپیرال و دریچه	-

فعالیت های در حال انجام پروژه دماوند:

- ۱- تهیه و ساخت و اجرای کانال های چهارگوش و گرد
- ۲- تهیه و ساخت کلیه دمپر های VAV، CAV، دمپر آتش و معمولی
- ۳- تهیه و ساخت بیش از ۲۰ دستگاه هواساز و اگزاست فن پروژه با برند فیتا تکنیک
- ۴- تهیه و ساخت کلیه دریچه ها، پلنیوم باکس ها و فلکسیبل ها و...
- ۵- مدل سازی سه بعدی پروژه
- ۶- تهیه و اجرای عایق الاستومری





فعالیت های در حال انجام پروژه برج مسکونی روماک:

- ۱- تهیه و ساخت و اجرای کانال های چهارگوش و گرد
- ۲- تهیه و اجرای عایق الاستومری



فعالیت های در حال انجام پروژه تجاری سرای ایرانی افسریه و قم:

- ۱- طراحی و مدلسازی پروژه
- ۲- تهیه و ساخت و اجرای کانال های چهارگوش و گرد
- ۳- تهیه و ساخت کلیه دمپر ها
- ۴- تهیه و ساخت بیش از ۲۰ دستگاه هواساز و اگزاست فن پروژه با برند فیتا تکنیک
- ۵- تهیه و ساخت کلیه دریچه ها، پلنیوم باکس ها و فلکسیبل ها و...
- ۶- تهیه و اجرای عایق الاستومری



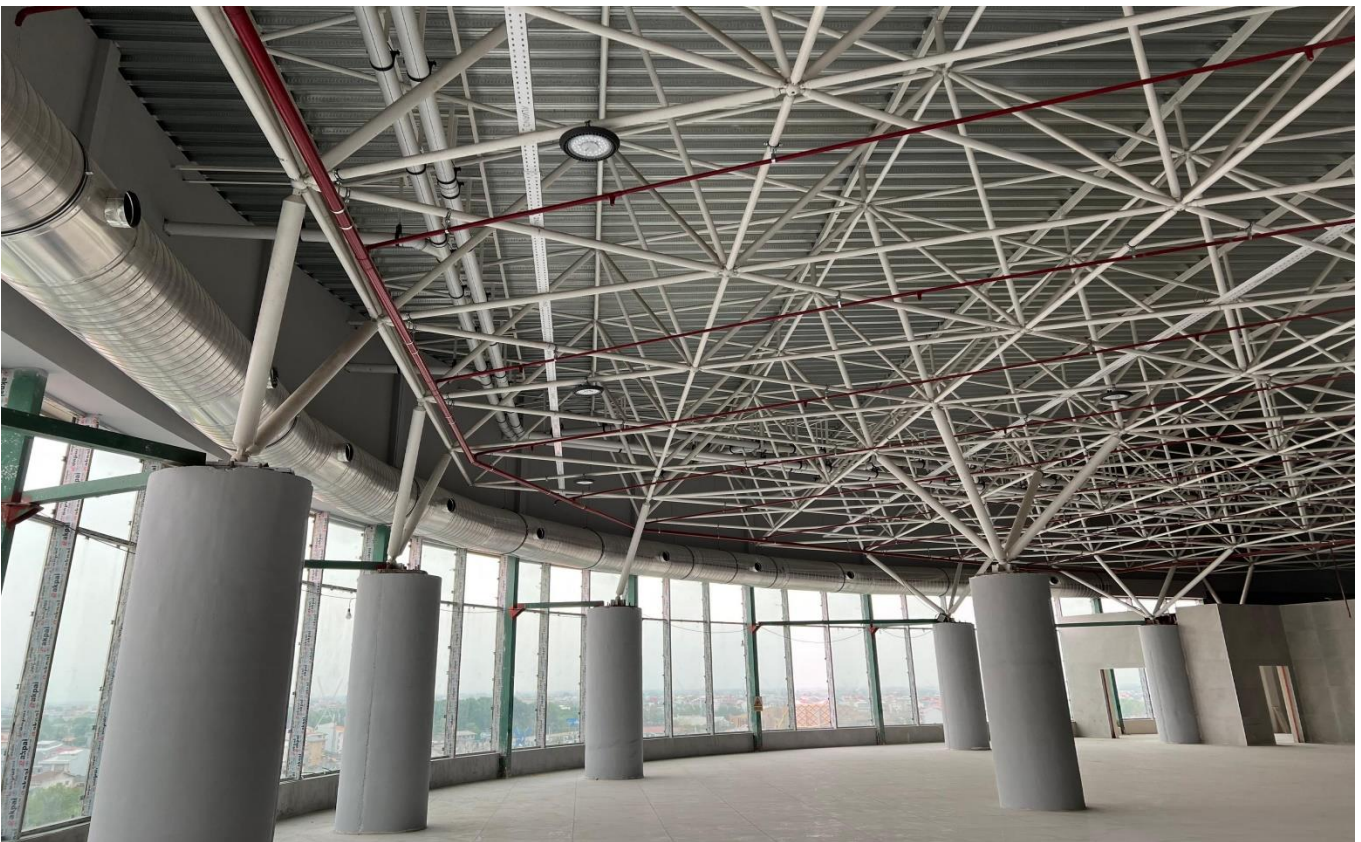


فعالیت های انجام شده پروژه دارویی پارس لینکار:

- ۱- مدلسازی پروژه
- ۲- تهیه و ساخت و اجرای کانال های چهارگوش و گرد
- ۳- تهیه و ساخت کلیه دمپر ها
- ۴- تهیه و ساخت کلیه دریچه ها، پلنیوم باکس ها و فلکسیبل ها و...
- ۵- تهیه و اجرای عایق الاستومری



فعالیت های انجام شده پروژه تجاری آدینه رشت:
۱- تهیه و ساخت و اجرای کانال های گرد



فعالیت های انجام شده پروژه تجاری روماک تهرانسر:

- ۱- تهیه و ساخت کلیه دریچه ها، پلنیوم باکس ها و فلکسیبل ها و...
- ۲- تهیه و ساخت و اجرای کانال های چهارگوش و گرد
- ۳- تهیه و ساخت کلیه دمپر ها
- ۴- اجرای عایق الاستومری





فعالیت های انجام شده پروژه بیمارستان شریعتی ۲:

۱- تهیه و ساخت و اجرای کانال های چهارگوش



گروه صنعتی هدایت تهویه البرز
فعالیت های درحال انجام پروژه بیمارستان چشم پزشکی نور کرج:

۱-تهیه و ساخت و اجرای کانال های چهارگوش

۲-تهیه و اجرای عایق الاستومری

